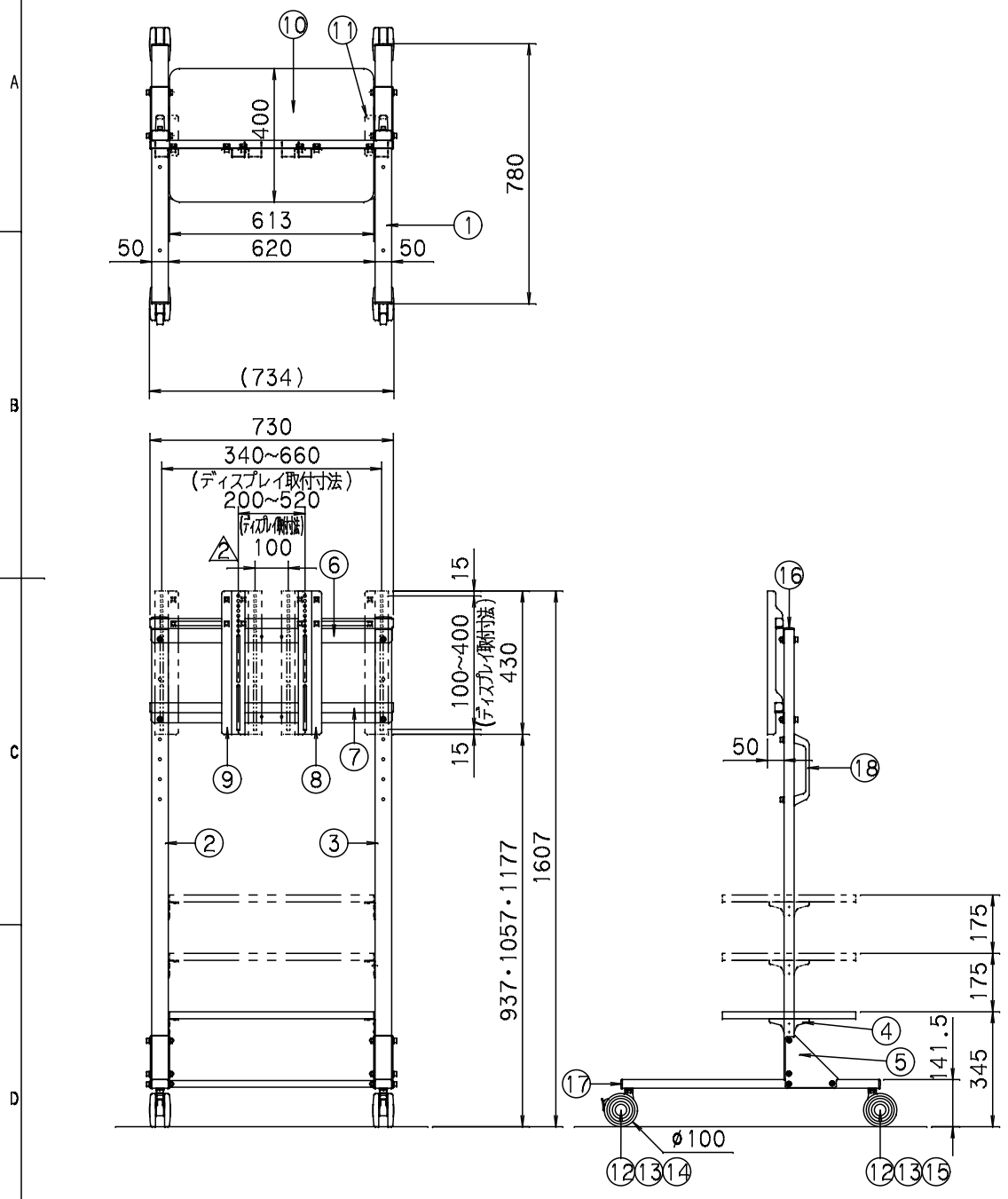


1	2	3	4	5	6
年月日	訂正記事	担当	確認	'20.7.10	⑥・⑦ 材質追加の為、図面転記
				足田 高畑	'21.3.1
				ディスプレイ取り付け寸法追加・寸法修正	足田 高畑

使用荷重 50kg以下

※注記 1. 指定無き公差は、日晴金属(株)寸法公差表による。
2. 本製品・部品は、日晴金属(株)「環境対応基準表」に準ずる事。

JANコード T4931481960223



18	取手	ADC12	ショットブラスト 発射・酸洗処理 エポキシ樹脂コート・アクリル2C-1B	2	丸木ネジ(φ3.8-16)100万円 丸木ネジ(φ3.8-16)100万円	ZAX00039A	01
17	キャップ(50×26)	PP	マンセルNo.1.0(黒)	4	表面シボ加工(TS-031) 静電防止・防汚・防塵・防湿	ZPX00129A	01
16	キャップ(50×30)	PE	マンセルNo.1.0(黒)	2	表面シボ加工(TS-031)	ZPX00128A	01
15	キャスター(ストッパー無)		黒	2	東海キャスター製(φ100) TE100N12		
14	キャスター(ストッパー有)		黒	2	東海キャスター製(φ100) TE100N12WS		
13	スプリングワッシャ(φ12)	SWRH	EP-Fe/Zn5/三層クロメート (シルバー)	4			
12	平ワッシャ(φ12×26×t2.3)	SPCC	EP-Fe/Zn5/三層クロメート (シルバー)	4			
11	丸木ネジ(φ3.8-16)	SWRM	EP-Fe/Zn5/三層クロメート (ブラック)	4			
10	棚板(M)	化粧パーティクルボード t18	・天面/裏面:(ナシ)地黒 ・顔:バクリ工業TA4612	1	木材開発(株)製 MK-O2黒 エンボス	ZWX00006A	01
9	トリツケカン(2)	SGHC-MO-F06 t2.0	エポキシ・ポリエステル樹脂塗装	1	マンセルNo. N1.0 7分艶消ブラック	ZFX00987A	02
8	トリツケカン(1)	SGHC-MO-F06 t2.0	エポキシ・ポリエステル樹脂塗装	1	マンセルNo. N1.0 7分艶消ブラック	ZFX00987A	01
7	フレーム(M)シタ	SGHC-MO-F06 or SGHC-SZCX-F12t2.3	エポキシ・ポリエステル樹脂塗装	1	マンセルNo. N1.0 7分艶消ブラック	ZFX01143A	01
6	フレーム(M)ウエ	SGHC-MO-F06 or SGHC-SZCX-F12t2.3	エポキシ・ポリエステル樹脂塗装	1	マンセルNo. N1.0 7分艶消ブラック	ZFX01142A	01
5	支柱プラケット	SGHC-MO-F06 t3.2	エポキシ・ポリエステル樹脂塗装	2	マンセルNo. N1.0 7分艶消ブラック	ZFX01114A	01
4	棚受	SGHC-MO-F06 t2.0	エポキシ・ポリエステル樹脂塗装	2	マンセルNo. N1.0 7分艶消ブラック	ZFX01113A	01
3	支柱(R)	STKMR 50×30 t2.3	エポキシ・ポリエステル樹脂塗装	1	マンセルNo. N1.0 7分艶消ブラック	ZFX01112A	01
2	支柱(L)	STKMR 50×30 t2.3	エポキシ・ポリエステル樹脂塗装	1	マンセルNo. N1.0 7分艶消ブラック	ZFX01111A	01
1	ベース組(M)	STKMR 50×26 t1.6 SPHC t2.3	エポキシ・ポリエステル樹脂塗装	1	マンセルNo. N1.0 7分艶消ブラック	ZXX00283A	01
番号	品名	材質	仕上	数/台	記事	図番	Gr

外形寸法図 向先 殿納

図番 FA002101C 型式 FA-MST-M

承認 検図 製図 設計 企画 作成年月日 第3角法 単位:mm 尺度 1/14

青谷 高畑 足田 堀 '20.7.10 日晴金属株式会社